

Opgroeien in een kansrijke omgeving (OKO)



juni 2026



Opgroeien in een Kansrijke Omgeving (OKO)

- Is een werkwijze om jongeren (10 – 18 jaar) gelukkiger en gezonder op te laten groeien en te voorkomen dat jongeren middelen (gaan) gebruiken
- Werkt aan een positieve, gezonde en veilige leefomgeving voor jongeren
- Is een meer-jarenaanpak om zo duurzaam te werken aan gelukkige en gezonde jongeren
- Is wetenschappelijk onderbouwd en gebaseerd op het succesvolle IJslandse preventiemodel

Aanleidingen voor OKO

- Het alcoholgebruik van onze jongeren ligt hoger dan jongeren uit de regio
- Gezondheidseffecten van overmatig middelengebruik
- Mentale gezondheid van jongeren staat onder druk

Cijfers jeugdmonitor GGD - 2023

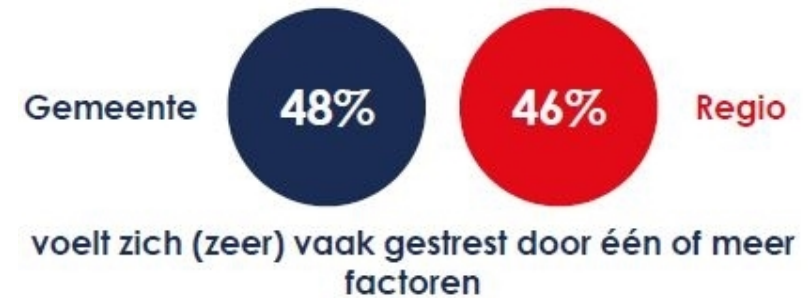


Cijfers jeugdmonitor GGD - 2023

Wat vinden ouders ervan als de jongere alcohol drinkt?



Cijfers jeugdmonitor GGD - 2023

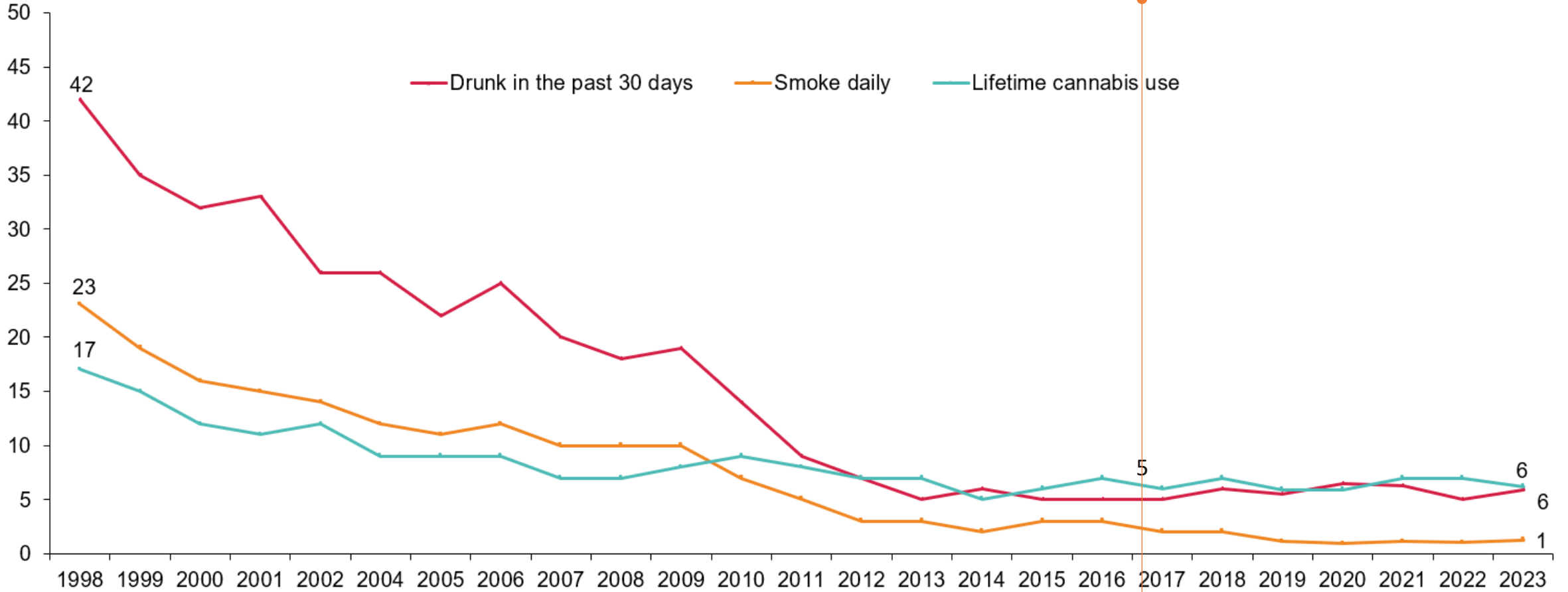


Het IJslands preventiemodel

- Gebruik maken van data d.m.v. monitoring jongeren
- Brede maatschappelijke coalitie en samenwerking
- Volwassenen hebben de verantwoordelijkheid
- Jongeren alternatieven aanbieden voor verslaving
- Wettelijke maatregelen

Afname middelengebruik in IJsland

15- en 16-jarigen



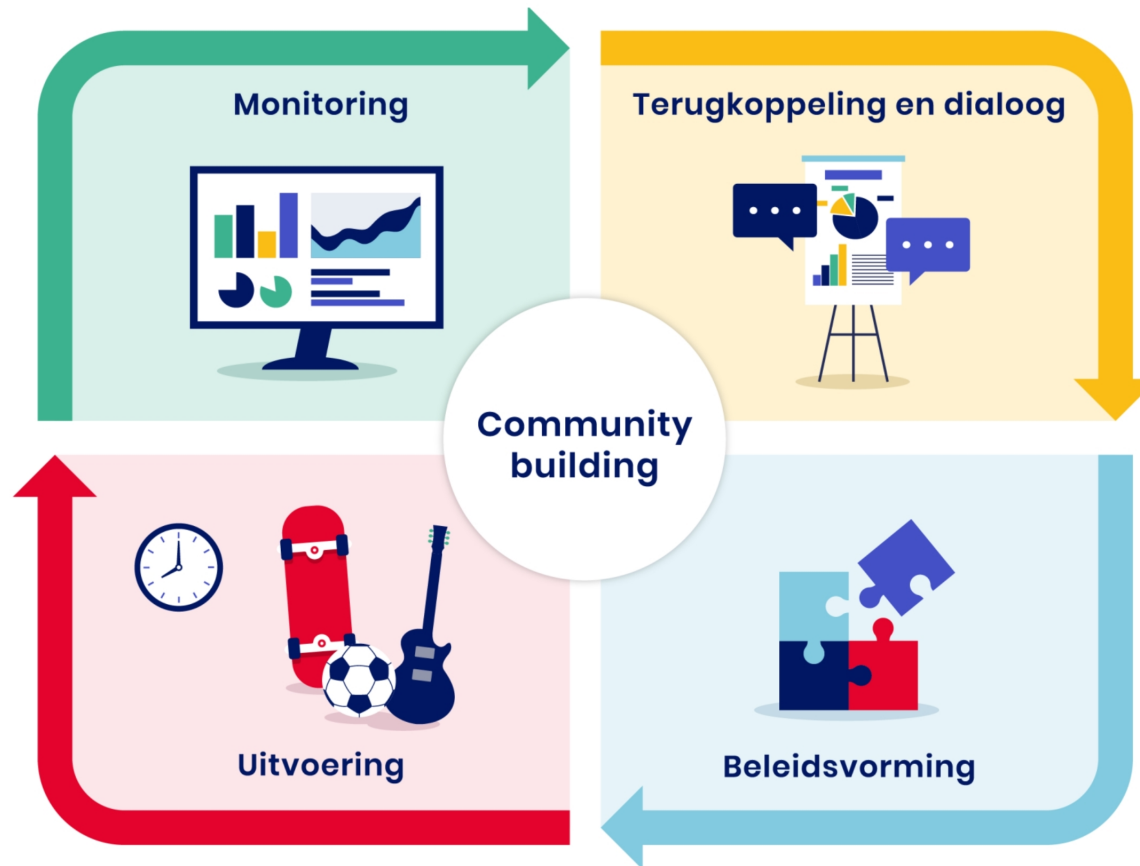
Data: The Icelandic Centre for Social Research and Analysis, ICSRA/ 2023

OKO als bewezen aanpak

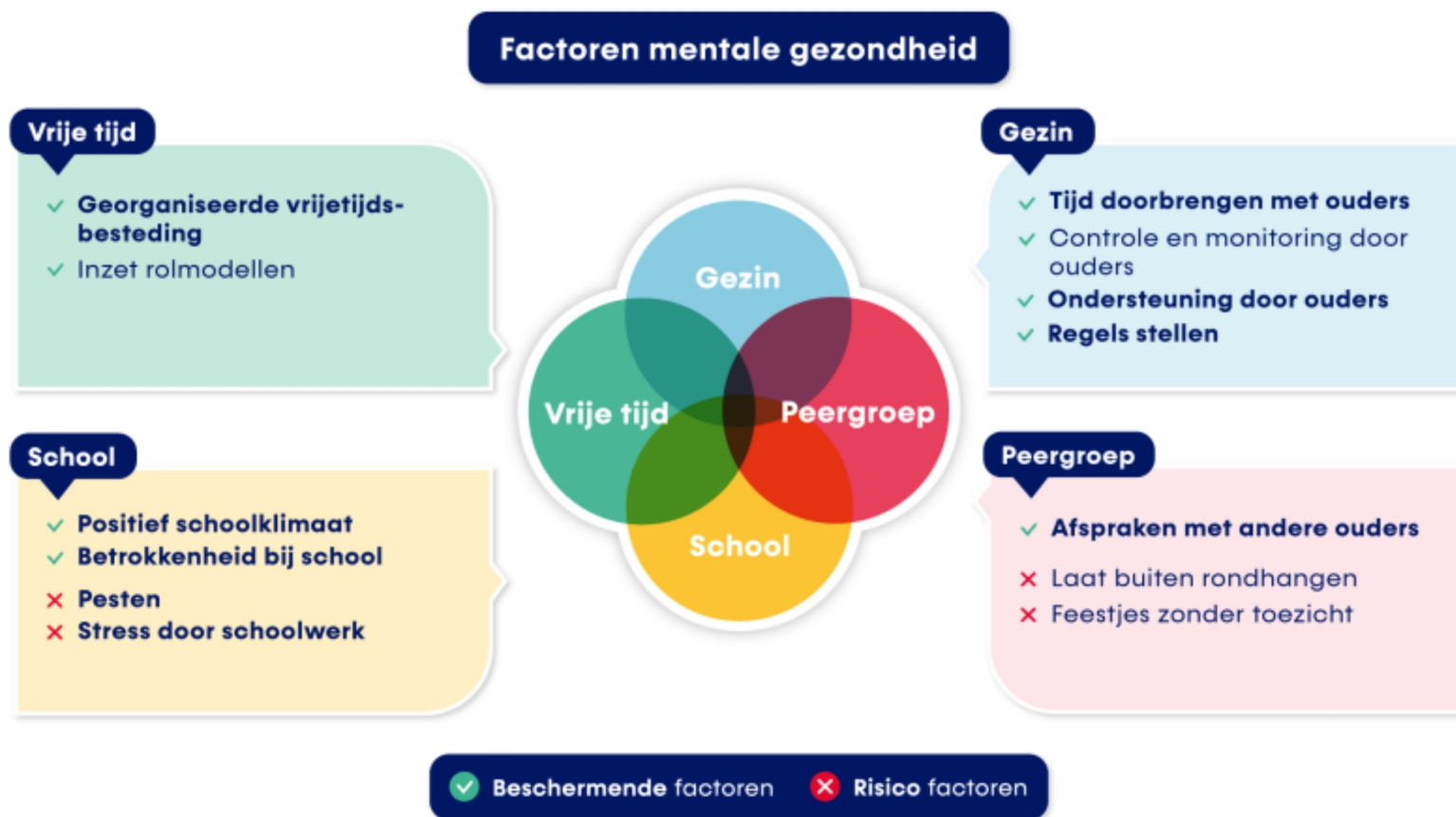
Kernelementen

- Data – monitoring GGD
- Gemeenschap – volwassenen hebben de verantwoordelijkheid
- Dialoog – samen bepalen wat we gaan veranderen
- Omgeving – bouwen aan een positieve omgeving
- Lange Termijn – langzaam en zeker wint de race

OKO-cyclus



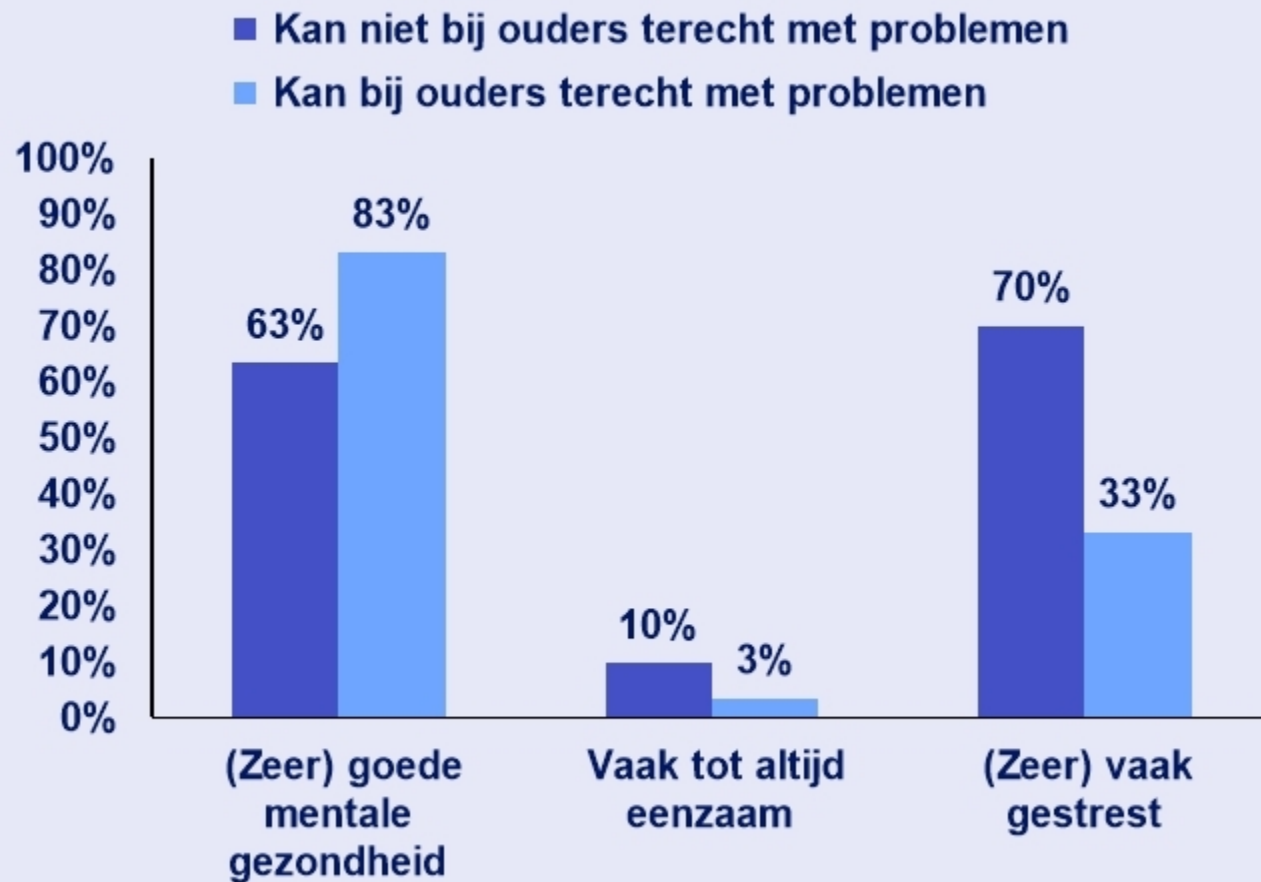
OKO domeinen en omgevingsfactoren



88%

van de jongeren kan bij ouders terecht als hij/zij ergens mee zit

Jongeren die bij ouders terecht kunnen zitten beter in hun vel



- Plaats hier het gemeentelogo



86%

van de jongeren vindt dat hun ouders veel tijd met hen doorbrengt

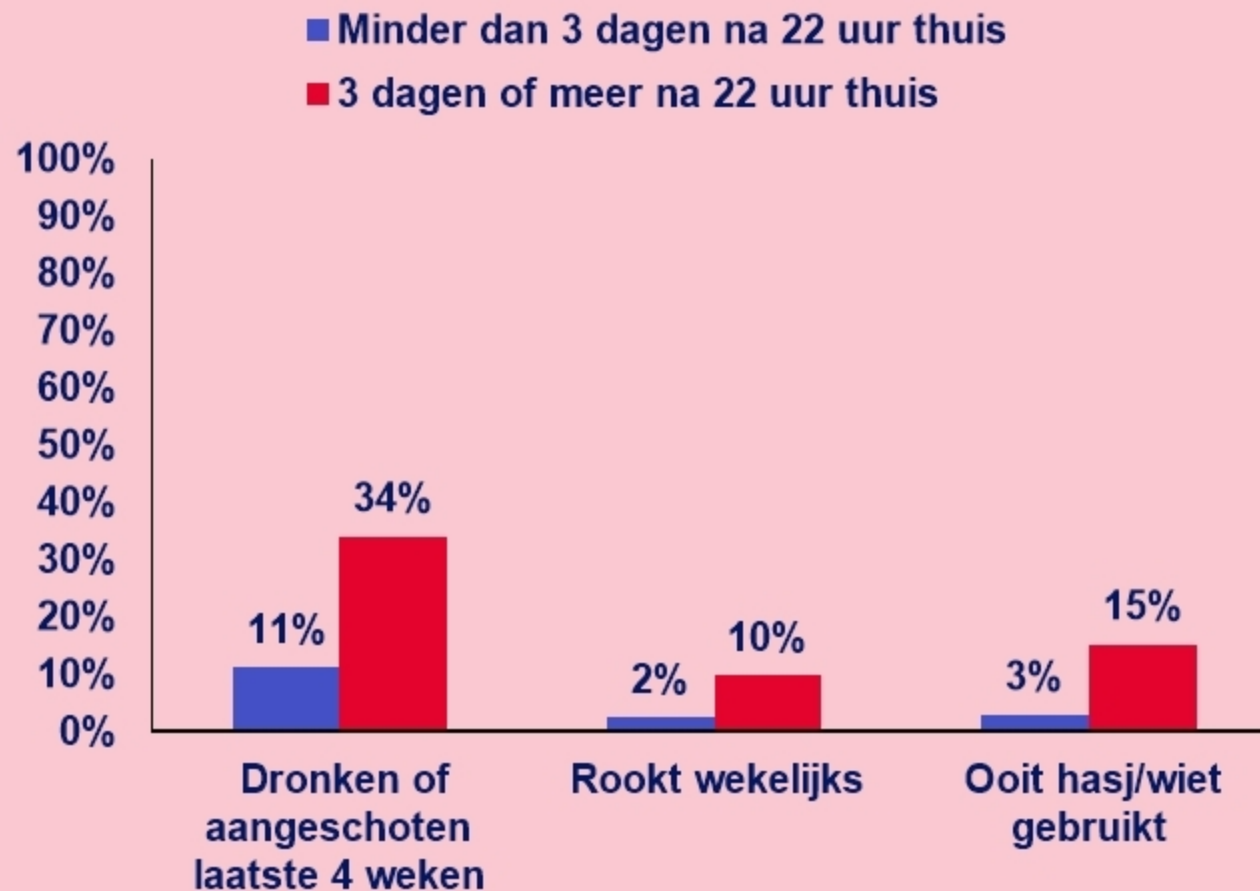
Jongeren die veel tijd met ouders doorbrengen gebruiken minder middelen



20%

van de jongeren kwam in de laatste week drie of meer avonden na 22 uur thuis

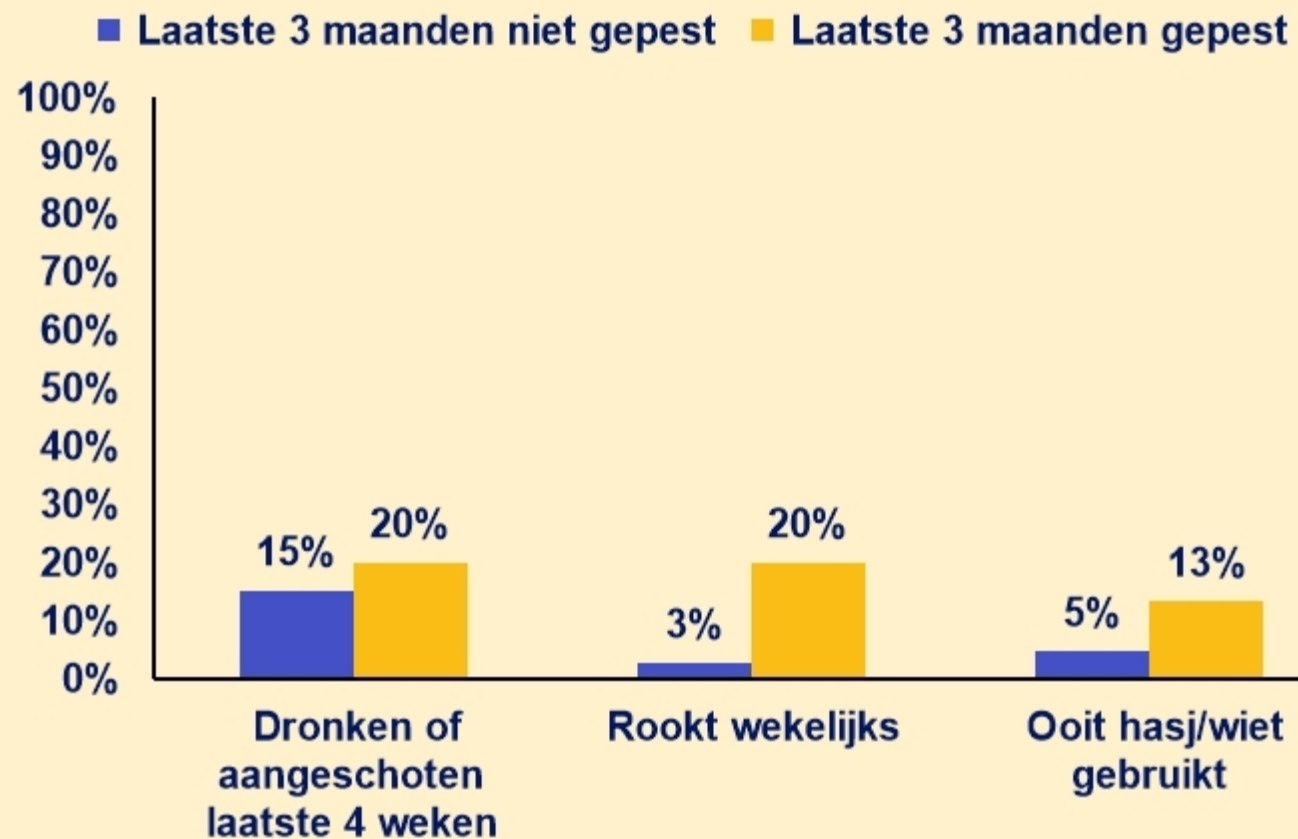
Onder jongeren die de laatste week niet thuis waren na 22 uur, was het middelengebruik hoger



6%

van de jongeren is de laatste 3 maanden gepest op school

Jongeren die het op/rondom school gepest worden hebben een hoger middelengebruik



Startbijeenkomst 15 januari



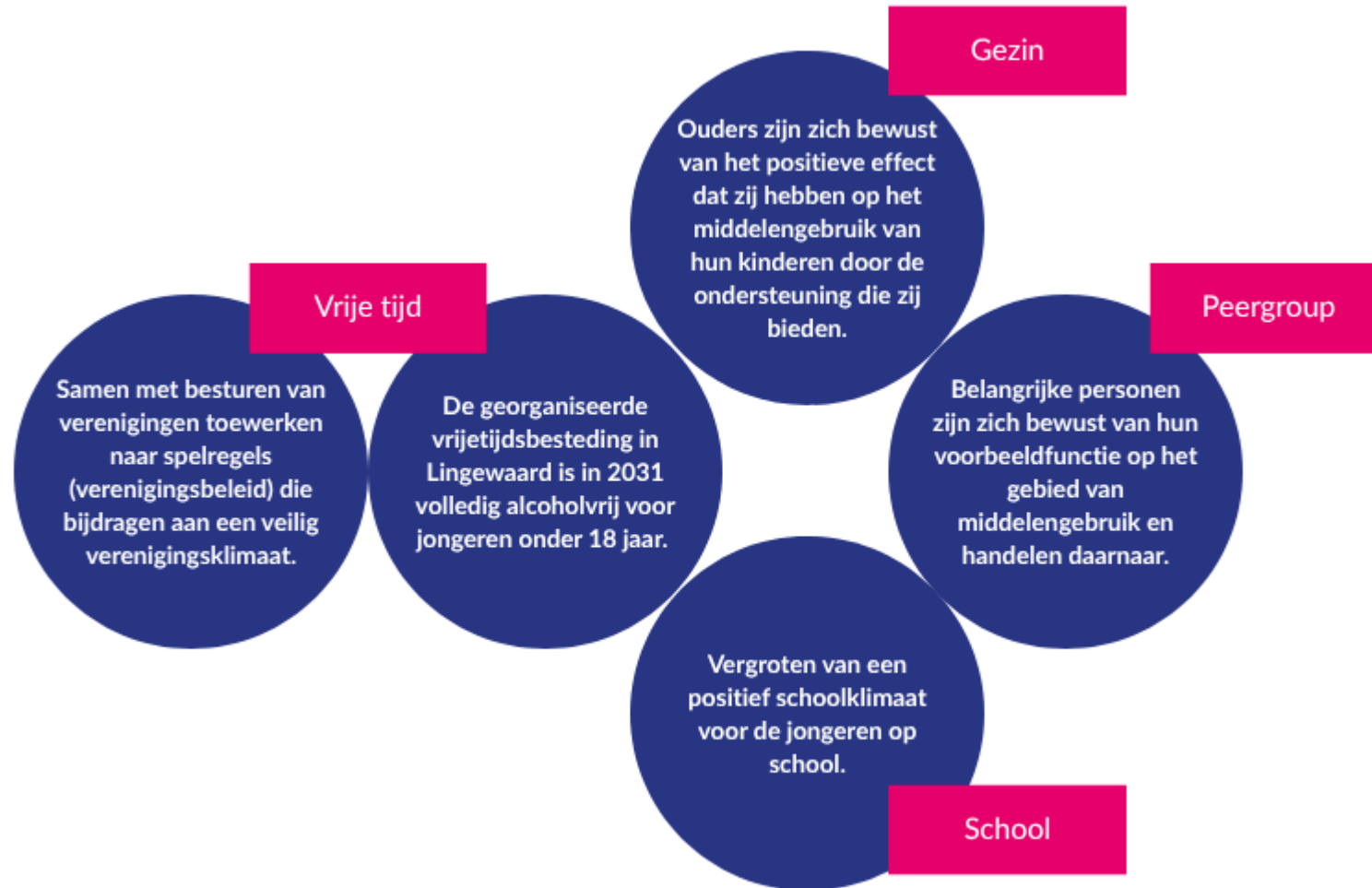
- Startbijeenkomst bij RKHVV
- In gesprek met 60 aanwezigen
- Openheid over situaties in de praktijk

Dialogsessie – 30 maart



- Recente cijfers door de GGD gepresenteerd
- In deelsessie discussie over de cijfers
- Speerpunten geformuleerd

Speerpunten



Waar staan wij nu

- Zoveel mogelijk verschillende partijen betrekken om mee te doen en bij te dragen
- Van het 'wat' naar het 'hoe' – met werkgroepen richting geven aan de speerpunten

Samenwerking en bouwen aan OKO-gemeenschap

Wijze van samenwerking verschilt per domein.

Wat we graag willen is

- Activatie van alle samenwerkingspartners uit alle domeinen
- Eigenaarschap vanuit alle domeinen

Wat we nu ervaren

- Niet elke partner ziet voor zichzelf in OKO een actieve rol weggelegd.

Aanvullingen en vragen

- Herkennen jullie het beeld dat wij schetsen?
- Waar zien jullie kansen?



Bedankt!

Tips en tops naar – e.scherphof@lingewaard.nl

